



Wir können auch Transfertechnik

Unsere Vereinzeler
optimieren Ihre
Prozess- und
Transfertechnik



- *Hohe Produktqualität*
- *Kostengünstige, stabile Lösungen*
- *Große Auswahl, auch druckluftunabhängig*
- *Auch für hohe Geschwindigkeiten geeignet*
- *Platzsparend und montagefreundlich*



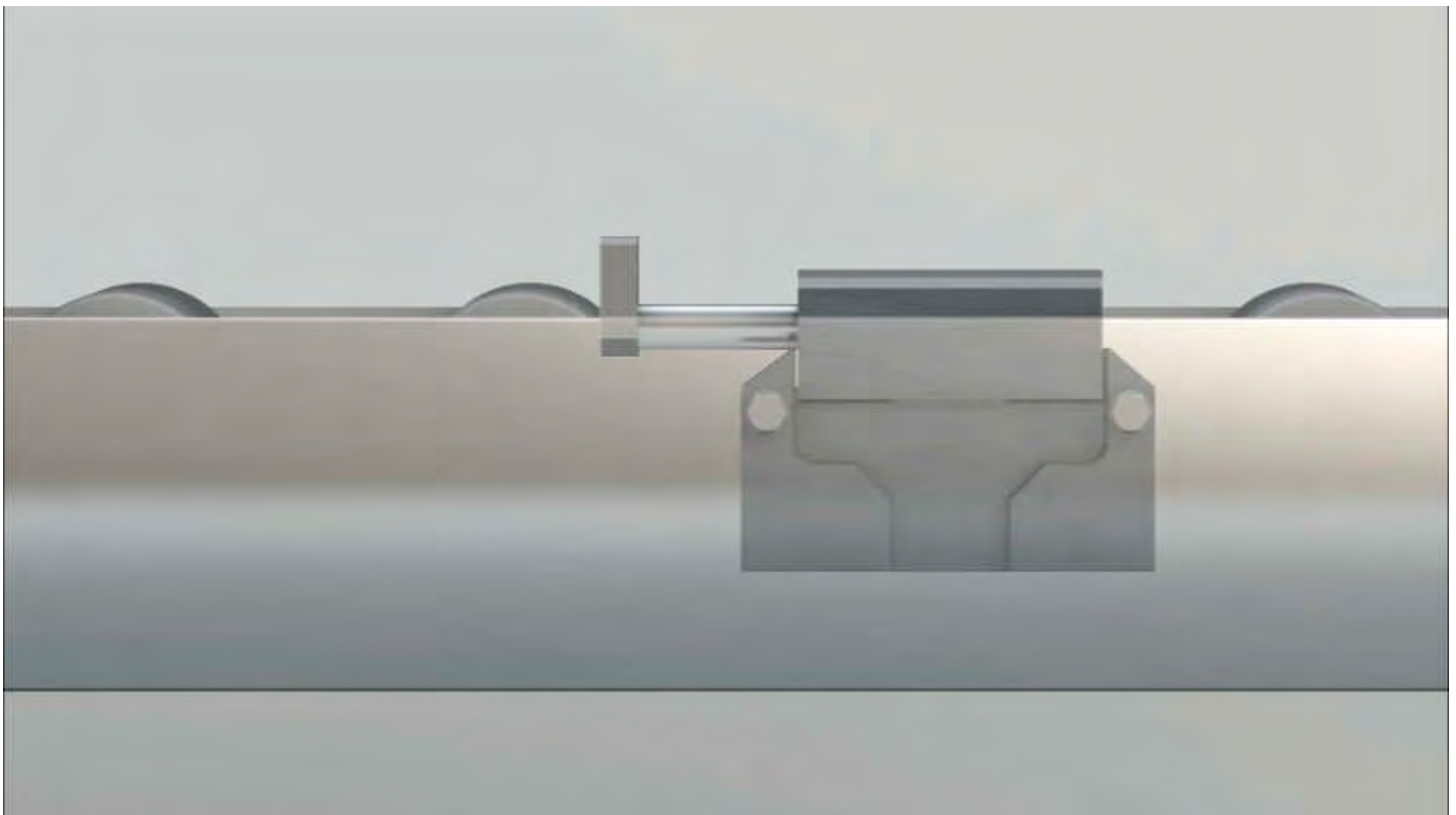
So bleiben Massen kontrolliert im Fluss

Für unterschiedlichste Anforderungen in der Transfertechnik bietet ACE eine Vielzahl an Vereinzeler. Damit lassen sich Werkstückträger mit Massen von 1 kg bis 1.200 kg voneinander trennen und einzeln weiter befördern. Weitere Produkte wie z.B. Positioniereinheiten, Rücklaufsperrn sind auf Anfrage erhältlich.

Die kompakten, Palettenstopper genannten Maschinenelemente arbeiten pneumatisch oder elektrisch, die Dämpfung erfolgt pneumatisch oder mit integrierten ACE Stoßdämpfern.

Bei den **Pneumatikvarianten** besteht die Wahl zwischen einfach- und doppelwirkenden Vereinzelnern, die entweder ohne oder mit induktiver bzw. elektronischer Abfrage funktionieren. Die **elektrischen Varianten** arbeiten allesamt gedämpft in Umgebungen ohne Druckluft.

Funktionsprinzip



Pneumatische Palettenstopper

Pneumatische Vereinzeler zeichnen sich vor allem aus durch:

- Hohe Positioniergenauigkeit
- Hohe Lebensdauer
- Sanftes Abbremsen
- Kompakte Bauformen
- Einstellbar oder auch selbsteinstellend
- Sicheren Transport hochsensibler Werkstücke

Die pneumatischen Vereinzeler von ACE fächern sich in sieben Produktfamilien auf und decken Massebereiche von 3 kg bis 1.200 kg ab.

Bei den gedämpften Produkten wird zwischen den Abfragemöglichkeiten sowie zwischen einfach- und doppeltwirkenden Vertretern unterschieden.



P-H1200

Sanft und präzise mit ACE Stoßdämpfer: für schwere Werkstückträger bis zu 1,2 Tonnen

Diese pneumatisch arbeitenden Module von ACE mit verbautem ACE Stoßdämpfer verzögern äußerst wirksam Massen von 40 bis 1.200 kg. Einsatz finden Sie während des Transfers empfindlicher Produkte mit sehr hohem Gewicht.

Anwendungsbereiche

- Verschiedenste Transfersysteme
- Automobil- und Zulieferindustrie
- Nahrungsmittel- und Verpackungsindustrie
- u. v. a. Bereiche



P-P60

Unser Kleiner stoppt Massen zwischen 3 und 60 kg

Diese kleinsten der pneumatisch arbeitenden, dämpfenden Module, die ACE anbietet, stoppen Massen zuverlässig von 3 bis 60 kg. Einsatz finden sie während des Transports empfindlicher Produkte bei Transfersystemen.

Anwendungsbereiche

- Verschiedenste Transfersysteme
- Automobil- und Zulieferindustrie
- Elektronikindustrie
- Nahrungsmittel- und Verpackungsindustrie
- Pharmazie- und Medizintechnik
- Photovoltaik- und Halbleiterindustrie
- u. v. a. Bereiche

Elektrische Palettenstopper

Elektrische Vereinzeler zeichnen sich vor allem aus durch:

- Sicheren, geräuscharmen Betrieb
- Hohe Lebensdauer
- Kompakte Bauformen
- Keine Druckluft erforderlich
- Verringerten Installationsaufwand
- Sicheren Transport hochsensibler Werkstücke

Die elektrisch gesteuerten Vereinzeler von ACE kommen in vier Produktfamilien vor und decken einen Massebereich von 1 bis 600 kg ab.



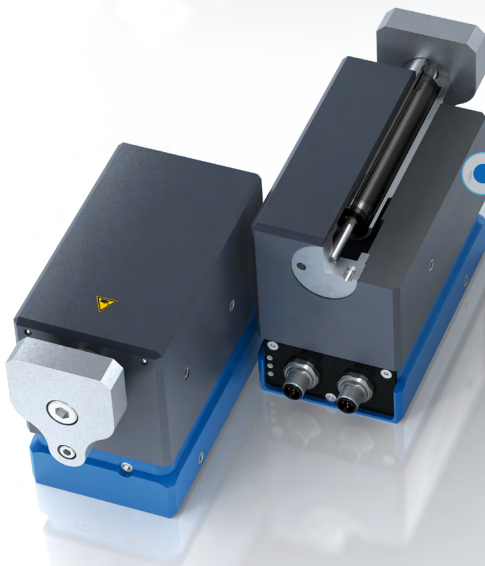
P-E20

Unser Kleinster für Staulasten von 1 bis 20 kg

Diese kleinsten der elektrisch arbeitenden, dämpfenden Module, die ACE anbietet, stoppen zuverlässig Massen von 1 bis 20 kg. Einsatz finden Sie während des Transfers empfindlicher Produkte bei hohen Geschwindigkeiten.

Anwendungsbereiche

- Verschiedenste Transfersysteme
- Automobil- und Zulieferindustrie
- Elektronikindustrie
- Nahrungsmittel- und Verpackungsindustrie
- Pharmazie- und Medizintechnik
- Photovoltaik- und Halbleiterindustrie
- u. v. a. Bereiche



P-E600

Mit integriertem ACE Stoßdämpfer für maximale Staulasten bis 600 kg

Diese elektrisch arbeitenden, dämpfenden ACE Module stoppen zuverlässig Massen von 40 bis 600 kg, u. a. mittels des verbauten ACE Stoßdämpfers. Einsatz finden Sie während des Transfers empfindlicher Produkte bei sehr hohen Massen.

Anwendungsbereiche

- Verschiedenste Transfersysteme
- Automobil- und Zulieferindustrie
- Nahrungsmittel- und Verpackungsindustrie
- u. v. a. Bereiche